

VILLA

LINEA LASER PROFESSIONALI  
MARCATURA - INCISIONE - TAGLIO

PRIMO

[www.villamark.it](http://www.villamark.it)





# 6040 Flash

## Marcatrice Laser Professionale

# Laser CO<sub>2</sub>

I sistemi che utilizzano **tecnologia laser CO<sub>2</sub>** possono essere utilizzati per la lavorazione di materiali organici come: **legno, carta, pelle, cuoio, vetro, tessuti, gomma, materiali plastici, ceramica** ed in generale tutti i materiali organici.

Questa macchina monta guide lineari e sistema di controllo software USB.

Garantisce prestazioni precise e stabili che possono essere utili per diverse industrie che lavorano materiali non metallici.

Il software di gestione in dotazione con la macchina supporta una grande varietà di formati grafici tra i quali: **BMP, PLT, DST, DXF, e AI**

E' quindi possibile utilizzare un proprio programma di grafica come Photoshop, CorelDraw oppure Autocad per creare un **file da utilizzare per la lavorazione laser**

Il **sistema di raffreddamento e protezione** ad acqua garantiscono una **lunga durata** della sorgente laser.

Accessori:

- Cabina a carrello con aspiratore e filtro a più stadi (incluso HEPA)
- Raffreddatore acqua (chiller)

### DATI TECNICI \*

<b>Potenza lampada:</b>	<b>40 W</b>
<b>Area di lavoro:</b>	<b>600 x 400 mm</b>
<b>Movimento Asse Z:</b>	<b>manuale</b>
<b>Dimensioni:</b>	<b>1200x 800 x 450 mm circa</b>
<b>Peso netto:</b>	<b>80 Kg</b>



CE





**Laser CO<sub>2</sub>**

## **LVG 6040N**

### **Marcatrice Laser Professionale**

Il sistema utilizza **tecnologia laser CO<sub>2</sub>** possono essere naturalmente utilizzati per la lavorazione di materiali come:  
**legno, carta, pelle, cuoio, vetro, tessuti, gomma, materiali plastici, ceramica** ed in generale tutti i materiali organici.

Il software di gestione in dotazione con la macchina supporta una grande varietà di formati grafici tra i quali:  
**BMP, PLT, DST, DXF, e AI**

#### **Nuovo design e facilità di utilizzo.**

L'area di lavoro da 600x400 mm, l'asse Z motorizzato uniti alle elevate prestazioni ed al costo contenuto lo rendono ampiamente utile nelle aziende dell'artigianato, della pubblicità, della lavorazione della pelle e dei tessuti e molte altre ancora.

**ASSE Z comandato elettricamente. DISPOSITIVO AUTOFOCUS.**

Il sistema di raffreddamento e protezione ad acqua garantiscono una **lunga durata** della sorgente laser.

Accessori:

- Cabina a carrello con aspiratore e filtro a più stadi (incluso HEPA)
- Raffreddatore acqua (chiller)
- Mandrino rotativo per pezzi cilindrici

**CE**

#### **DATI TECNICI \***

<b>Potenza lampada:</b>	<b>60 W</b> opzionale 90W
<b>Area di lavoro:</b>	<b>600 x 400 mm</b>
<b>Movimento Asse Z:</b>	<b>elettrico</b>
<b>Dimensioni:</b>	<b>1360x 850 x 950 mm circa</b>
<b>Peso netto:</b>	<b>150 Kg</b>



# LVG 900N

## Marcatrice Laser Professionale

# Laser CO<sub>2</sub>

Il sistema utilizza **tecnologia laser CO<sub>2</sub>** possono essere naturalmente utilizzati per la lavorazione di materiali come: **legno, carta, pelle, cuoio, vetro, tessuti, gomma, materiali plastici, ceramica** ed in generale tutti i materiali organici.

Il software di gestione in dotazione con la macchina supporta una grande varietà di formati grafici tra i quali: **BMP, PLT, DST, DXF, e AI**

E' quindi possibile utilizzare un proprio programma di grafica come Photoshop, CorelDraw oppure Autocad per creare un **file da utilizzare per la lavorazione laser.**

La macchina è preparata con **guide di estrema resistenza e precisione** che permettono di abbinare solidità costruttiva ed incisioni al massimo livello. I motori trifase e l'azionamento a tre assi con cinghie in sincronismo perfetto garantiscono **elevata precisione nell'incisione e velocità nel taglio.**

Il **sistema di raffreddamento e protezione** ad acqua garantiscono una **lunga durata** della sorgente laser. **ASSE Z comandato elettricamente. DISPOSITIVO AUTOFOCUS.**

Possibilità di utilizzo con **telecamera ad alta precisione** per il riconoscimento visuale delle immagini ed il successivo taglio in automatico. Particolarmente adatta per tipografie, ricamifici, industrie artigianali.

### DATI TECNICI \*

<b>Potenza lampada:</b>	90 W <b>opzionale 130 W</b>
<b>Area di lavoro:</b>	900 x 600 mm
<b>Movimento Asse Z:</b>	elettrico
<b>Dimensioni:</b>	1360x 1010 x 1070 mm circa
<b>Peso netto:</b>	275 Kg

#### Accessori:

- Cabina a carrello con aspiratore e filtro a più stadi (incluso HEPA)
- Raffreddatore acqua (chiller)
- Mandrino rotativo per pezzi cilindrici



CE



# LVG 1390N

## Marcatrice Laser Professionale

# Laser CO<sub>2</sub>

Il sistema utilizza **tecnologia laser CO<sub>2</sub>** possono essere naturalmente utilizzati per la lavorazione di materiali come: **legno, carta, pelle, cuoio, vetro, tessuti, gomma, materiali plastici, ceramica** ed in generale tutti i materiali organici.

Il software di gestione in dotazione con la macchina supporta una grande varietà di formati grafici tra i quali: **BMP, PLT, DST, DXF, e AI**

E' quindi possibile utilizzare un proprio programma di grafica come Photoshop, CorelDraw oppure Autocad per creare un **file da utilizzare per la lavorazione laser.**

La macchina è preparata con **guide di estrema resistenza e precisione** che permettono di abbinare solidità costruttiva ed incisioni al massimo livello. I motori trifase e l'azionamento a tre assi con cinghie in sincronismo perfetto garantiscono **elevata precisione nell'incisione e velocità nel taglio.**

Il **sistema di raffreddamento e protezione** ad acqua garantiscono una **lunga durata** della sorgente laser.  
**ASSE Z comandato elettricamente. DISPOSITIVO AUTOFOCUS.**

### DATI TECNICI \*

Potenza lampada:	90 W <b>opzionale 130W</b>
Area di lavoro:	1300 x 900 mm
Movimento Asse Z:	elettrico
Dimensioni:	1820x 1310 x 1070 mm circa
Peso netto:	320 Kg

#### Accessori:

- Cabina a carrello con aspiratore e filtro a più stadi (incluso HEPA)
- Raffreddatore acqua (chiller)
- Mandrino rotativo per pezzi cilindrici

CE





# LVG 1325D

## Marcatrice Laser Professionale

# Laser CO<sub>2</sub>

Il sistema utilizza **tecnologia laser CO<sub>2</sub>** possono essere naturalmente utilizzati per la lavorazione di materiali come: **legno, carta, pelle, cuoio, vetro, tessuti, gomma, materiali plastici, ceramica** ed in generale tutti i materiali organici.

Il software di gestione in dotazione con la macchina supporta una grande varietà di formati grafici tra i quali: **BMP, PLT, DST, DXF, e AI**

E' quindi possibile utilizzare un proprio programma di grafica come Photoshop, CorelDraw oppure Autocad per creare un **file da utilizzare per la lavorazione laser**.

La macchina è preparata con **guide di estrema resistenza e precisione** che permettono di abbinare solidità costruttiva ed incisioni al massimo livello. I motori passo-passo e l'azionamento a tre assi con cinghie in sincronismo perfetto garantiscono **elevata precisione nell'incisione e velocità nel taglio**.

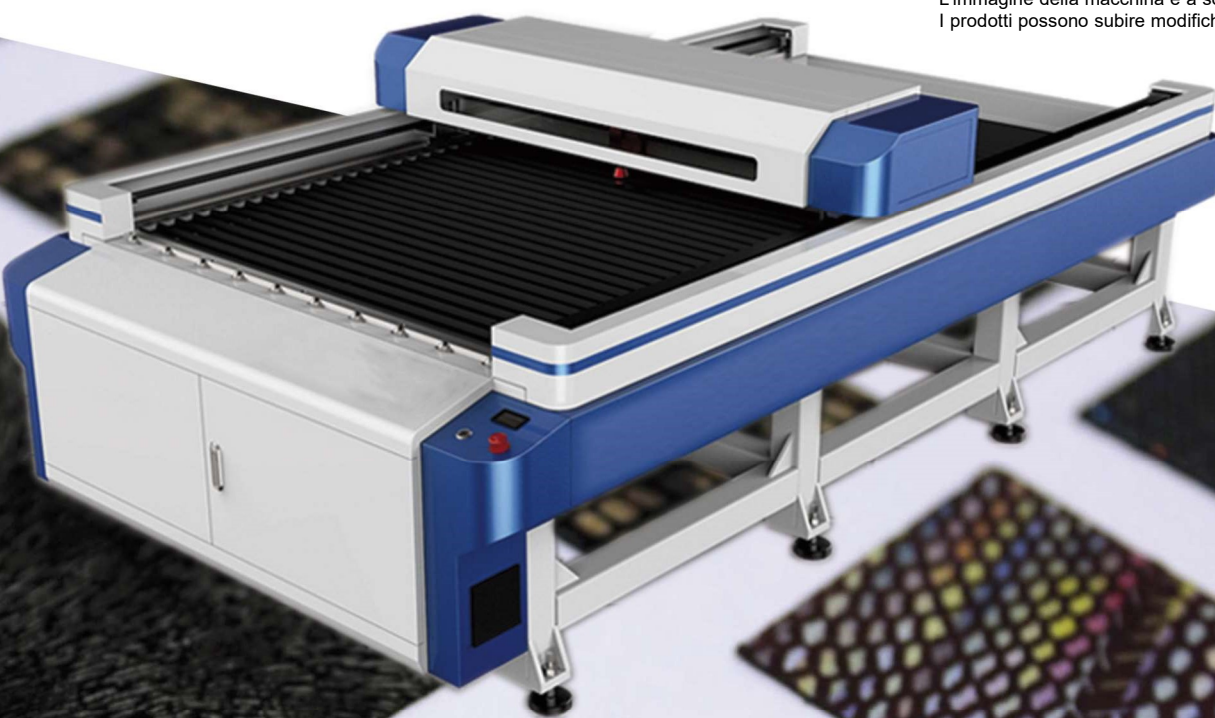
Progettata con grande accuratezza e particolari meccanici molto resistenti per garantire una **lunga durata** della macchina e ridurre i costi di manutenzione.

Questa macchina è stata appositamente pensata per il taglio, ma può sia incidere che tagliare molti materiali come legno, tessuti, pelle ed anche lastre di materiale acrilico e plastico.

### DATI TECNICI \*

<b>Potenza lampada:</b>	<b>100-130 W</b>
<b>Area di lavoro:</b>	<b>1300 x 2500 mm</b>
<b>Piano:</b>	<b>fisso, lamellare</b>
<b>Dimensioni:</b>	<b>3000 x 1600 x 990 mm circa</b>
<b>Peso netto:</b>	<b>600 Kg</b>

L'immagine della macchina è a solo scopo illustrativo. I prodotti possono subire modifiche.



CE

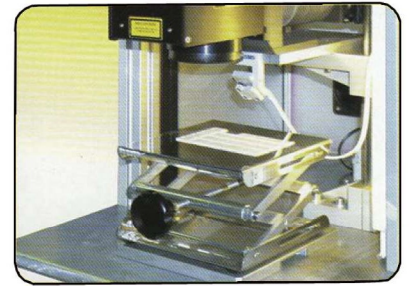


# Laser Fibra

## Marcatrici Laser Professionali

I sistemi che utilizzano **tecnologia in fibra** ottica forniscono nuove soluzioni che esaltano la compattezza, la versatilità e la qualità della marcatura, ottenuta con tratto molto sottile e preciso. Il pompaggio avviene tramite diodi laser ed il raffreddamento è ad aria.

Questi laser hanno la massima affidabilità, con un valore mtbf che supera le 50.000 ore.



I laser fibra sono realizzati anche nelle tipologie verde @532nm (4 e 10W), utili per marcare plastiche, vetri e particolari componenti, e UV @355nm (3W).

Il software di controllo e marcatura PRIMO offre tutte le soluzioni chiave di un pacchetto standard di alta qualità e l'intuitiva interfaccia Windows assicura all'operatore un veloce apprendimento ed un facile utilizzo.

## Caratteristiche

### Software

- Stili di carattere Windows
- Marcatura codici a barre e Datamatrix
- Importazione files vettoriali formato .plt e .dxf
- Importazione files bitmap formato .bmp, .jpg e .gif
- Libreria marcature materiali
- Numerazione seriale, data e ora
- Marcatura ad arco ed angolare
- Software per tracciabilità del pezzo (opzionale)

### Hardware

- Stazione di lavoro chiusa di Classe 1 o Classe 4 per integratori
- Raggio pilota per posizione di marcatura
- Interfacce seriali / digitali
- Asse Z automatico e tavola rotante opzionali
- Varie opzioni a seconda delle applicazioni specifiche (attrezzo circonferenziale, aspiratore fumi, ecc)

## Specifiche tecniche \*

### Sorgente Laser

- Potenza: a partire da 20W
- Raffreddamento: ad aria
- Lunghezza d'onda: 1064 nm
- Frequenza: fino a 200 KHz
- Raggio pilota: 635 nm - classe IIIA
- Assorbimento: < 200 W - 220 V



### Testa di scansione

- Lunghezza focale: 160 mm (standard)
- Area di lavoro: 100 x 100 mm  
200 x 200 mm
- Alimentazione: 220/240V, monofase

\* Le caratteristiche finali dipenderanno dalla soluzione offerta, variabile a seconda delle esigenze del cliente.

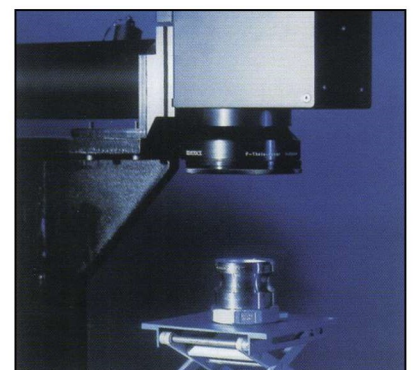
## Applicazioni

### Settore metalli e leghe

Con i sistemi laser con tecnologia in fibra possono essere marcati: ghisa, acciaio, alluminio, titanio, ottone, bronzo, rame, argento, oro e superfici verniciate, temperate, cromate o anodizzate. Vedi schema delle tipologie dei materiali e delle sorgenti laser sulla penultima pagina.

### Assistenza

Le nostre macchine ed i sistemi laser vengono assistiti in tutta Italia da tecnici specializzati della Società Assistenza Villa Srl nata appositamente per garantire al cliente un supporto completo sia in fase di consulenza che nel servizio post vendita.



# Primo LM-30W

## Marcatore Laser Professionale

# Laser Fibra

I sistemi laser che utilizzano **tecnologia fibra** possono essere naturalmente utilizzati per la lavorazione di metalli come: **acciaio, INOX, alluminio, ferro, ottone, rame, metalli preziosi** oltre che diversi tipi di materiali plastici quali **ABS, PP, PCB, PE** e molti altri ancora.

Il software di gestione in dotazione con la macchina supporta una grande varietà di formati grafici tra i quali: **BMP, PLT, DST, DXF, e AI**

La macchina è stata disegnata con una linea moderna e soprattutto con una carterizzazione conforme alle norme di sicurezza europee.

Costituisce una soluzione adatta alle molteplici esigenze di marcatura su materiali metallici e plastici permettendo di ottenere risultati di qualità con facilità e senza problemi.

### DATI TECNICI \*

<b>Potenza lampada:</b>	<b>30 W</b> (opz. 20 W)
<b>Area di lavoro:</b>	<b>100 x 100 mm</b> opz. 200 x 200 mm
<b>Movimento Asse Z:</b>	<b>elettrico</b>
<b>Dimensioni:</b>	<b>600x 765 x 1685 mm</b>
<b>Peso netto:</b>	<b>105 Kg</b>

### Punti di forza:

- Preciso sistema di messa a fuoco
- Laser pilota
- Comando bimanuale di sicurezza
- Prestazioni stabili fino a 100.000 ore
- Costruzione robusta per ambienti difficili
- Specchi ad alta velocità e precisione
- Design compatto e funzionale

### Accessori:

- Predisposizione per aspiratore fumi
- Lenti con diversa lunghezza focale
- Differenti aree di marcatura
- Mandrino rotativo per pezzi cilindrici



CE





# Laser CO<sub>2</sub> - Fibra

## Marcatrici Laser Professionali

# FILTRI ASPIRATORI



### MODELLO VILLAMARK LVF-700 CD

Sistema di filtraggio compatto per laser CO<sub>2</sub> a quattro stadi:

- filtro primario
- filtro a sacchi intermedio
- filtro HEPA
- filtro a carboni attivi

Estrattore di fumi che raccoglie le particelle di scarto, le filtra ed assorbe i forti odori generati da lavorazioni di incisione e taglio. Flusso aria 700 m<sup>3</sup> / ora

Dotato di display per comoda regolazione del flusso d'aria, telecomando per azionamento da remoto e presa DC 24 V per avviare l'aspirazione insieme alla lavorazione laser.

### MODELLO VILLAMARK LVF-1000

Sistema di filtraggio a quattro stadi per laser CO<sub>2</sub> composto da:

- filtro primario
- filtro a sacchi intermedio
- filtro HEPA
- filtro a carboni attivi

Estrattore di fumi che raccoglie le particelle di scarto, le filtra ed assorbe i forti odori generati da lavorazioni di incisione e taglio  
Flusso aria 1000 m<sup>3</sup> / ora



### MODELLO VILLAMARK LVF-300

Sistema di filtraggio compatto ideale per laser fibra a tre stadi:

- filtro primario
- filtro intermedio
- filtro alta efficienza con integrato filtro a carboni attivi

Estrattore di fumi che raccoglie le particelle di scarto, le filtra ed assorbe gli eventuali odori generati da lavorazioni di incisione metalli e /o materie plastiche.

Flusso aria 225 m<sup>3</sup> / ora.

Ogni elemento filtrante può essere sostituito individualmente.



## **Tavolo specifico per Laser Flash**

Colore grigio con robusta struttura metallica con trave portante e canalina passacavi. Piano sottostante per posizionamento agevole degli accessori. Dotato di 4 ruote frenanti per il facile spostamento della struttura.

### Caratteristiche Tecniche Tavolo

Dimensioni Tavolo	100 x 80 cm - h 72 cm - sp. 2,8 cm
Dimensioni Piano Inferiore	90 x 50 cm



## **VILLAMARK LVF-400T Depuratore d'aria**

Con quadro a bordo di comando, selettore ON/OFF luminoso, spia intasamento filtri. Con filtro ondulato, filtro fibra di vetro, filtro piano, filtro a tessuto F9 e carboni attivi. Predisposto per posizionamento orizzontale con macchina laser posizionata superiormente.

### Caratteristiche Tecniche Filtro

Dimensioni	ca. 50 x 80 x 100 cm
Peso	60 kg
Potenza Motore	0,55 kW
Tensione Alimentazione	220 V monofase 50 Hz
Potenza Max. Aria Aspirata	400 m <sup>3</sup> /h a regime

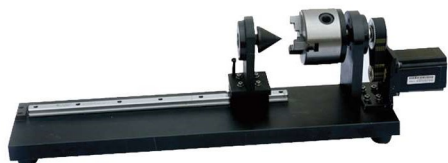




Tubi laser ad alte prestazioni con potenze disponibili a partire da 40W fino ad arrivare a potenze di 130W ed oltre.

Sono tutte lampade in vetro e raffreddate ad acqua, di ottima qualità pensate appositamente per macchine laser per incisione e taglio.

Garantite per migliaia di ore di funzionamento, permettono di eseguire ogni tipo di lavorazione senza pensieri.



Dispositivo rotatorio a mandrino per incisione o taglio laser di oggetti cilindrici o conici.

Con questo accessorio è possibile incidere su tubi, bottiglie, bicchieri, vasi e molti altri oggetti di forma particolare.

Installabile solamente su macchine laser con asse Z motorizzato.



Refrigeratore professionale per abbattere la temperatura dell'acqua di ricircolo nel tubo laser.

Provvisto di indicatore di temperatura ed allarme in caso di mancato ricircolo d'acqua.



Testa di marcatura con autofocus e lente focale.

Le lenti di focalizzazione sono l'ultimo elemento ottico lungo il percorso del fascio laser prima del suo contatto con il pezzo da lavorare.

Lo scopo principale di queste lenti è quello di focalizzare il fascio laser in base a una lunghezza focale specifica.

Le lenti di focalizzazione vengono generalmente rivestite di materiale antiriflesso.



Specchi di riflessione per macchina laser CO<sub>2</sub>  
Perfettamente piatto, diametro 25 mm, spessore 3 mm

Riflettono il 95,5 % del raggio laser in entrata in macchine laser CO<sub>2</sub>.

# Laser CO<sub>2</sub> e Fibra

## Marcatrici Laser Professionali

# La TIPOLOGIA dei MATERIALI TRATTABILI

Tabella tipologia laser / marcabilità materiali

Materiali	Laser Fibra - YAG	Laser CO <sub>2</sub>
Oro	•	
Argento	•	
Acciaio inox	•	
Acciaio da costruzione	•	
Titanio	•	
Rame	•	
Ottone	•	
Alluminio anodizzato	•	•
Alluminio naturale	•	
Platino	•	
Stoffa		•
Pelle		•
Carta		•
Marmo		•
Pietre dure		•
Pietre preziose	•	
Ceramica		•
Legno		•
Madreperla		•
Osso		•
Verniciati		•
Metacrilato		•
Ardesia		•
Plastica siliconica		•
Plastiche caricate	•	
Gomma		•



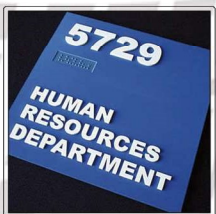
GOMMA TIMBRI



PELLE / TESSUTI



TAGLIO LEGNO



PLASTICA



CARTA



ACRILICO



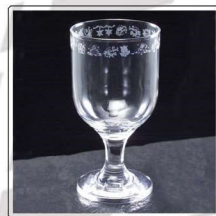
MARCATURA METALLI



INCISIONE LEGNO



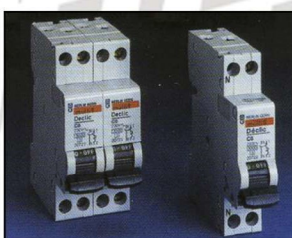
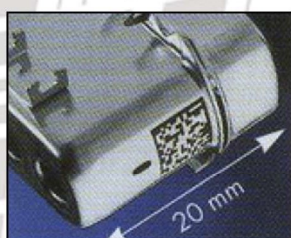
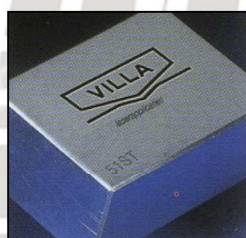
METACRILATO



VETRO



CUOIO



MARCATURA COMPONENTI







**LASER CO<sub>2</sub>**  
**VILLAMARK**



**VILLA LUIGI & FIGLIO Srl**  
Via Piave, 27 - 20016 Pero (MI)  
Tel. 02 6599562 Fax 02 6590889  
E-mail: [info@villamark.it](mailto:info@villamark.it)  
[www.villamark.it](http://www.villamark.it)