



VILLA L. & FIGLIO Srl Via Piave, 27 – 20016 Pero (MI)
Tel. +39 02 6599562 Fax. +39 02 6590889
e-mail: info@villamark.it web: www.villamark.it

MARCATORE ECONOMICO A GRAFFIO PER TARGHETTE METALLICHE, PLASTICHE E PER OGGETTI VARI Mod. **PRIMO GR20**



Morsa autocentrante per targhette e oggetti con superfici anche non piane

PRIMO GR20 dotato di sistema di fissaggio del pezzo intercambiabile

*Il marcatore a graffio Mod. **PRIMO GR20** è il sistema professionale più versatile ed economico fra le macchine della sua categoria per la personalizzazione permanente delle targhette in metallo e per oggetti vari.*

E' stato concepito per marcare anche su superfici ondulate e su svariati tipi di materiale metallico con durezza fino a 62 HRC

Silenzioso, compatto e di semplice utilizzo, permette a chiunque di realizzare in modo economico marcature indelebili di ottima qualità.

Come dotazione standard viene fornito il sistema di fissaggio

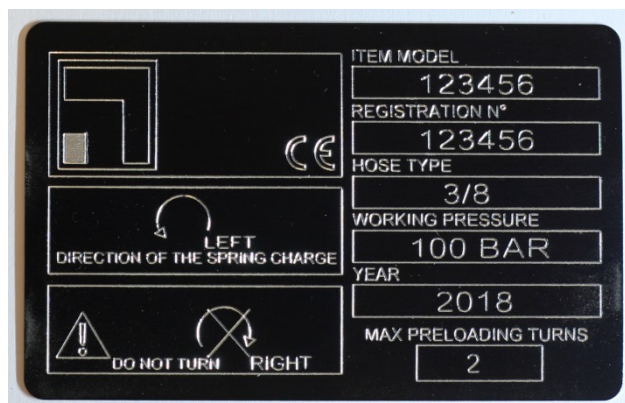
con la morsa autocentrante per il bloccaggio di targhette rigide, anche irregolari, per area di marcatura fino a 130x100 mm, e di piccoli oggetti (con l'ausilio di un attrezzo speciale sempre in dotazione standard). La fiancata sinistra è aperta per poter accettare oggetti più lunghi.

Opzionalmente è disponibile

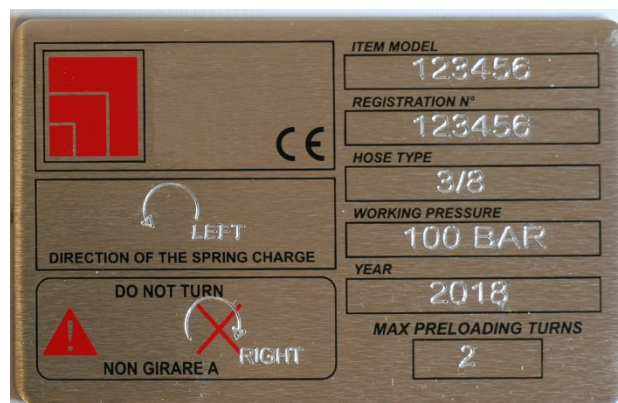
una piastra di appoggio per le targhette sottili (o comunque soggette a flessione se fissate nella morsa) o per formati più grandi per area di marcatura fino a 130x116 mm.

Marcatore a graffio Mod. PRIMO GR20

Il marcatore professionale economico, compatto, silenzioso e di semplice utilizzo per la personalizzazione di targhette metalliche e piccoli oggetti, anche su superfici ondulate, mediante tecnologia a graffio indelebile e di alta precisione.



Targhetta neutra in alluminio anodizzato completamente incisa a graffio con PRIMO GR20



Targhetta prestampata, con i soli dati variabili incisi a graffio tramite PRIMO GR20

CARATTERISTICHE TECNICHE

- Morsa autocentrante intercambiabile per il bloccaggio di targhette, anche di formato irregolare, e di piccoli oggetti con l'ausilio di morsa ausiliaria (in dotazione standard).
- (opzionale) Piastra di fissaggio intercambiabile per targhette sottili flessibili o per marcatura in Y fino a 116 mm
- Punzone a montaggio rapido con punta al diamante per l'incisione di materiale con durezza fin oltre 62HRC
- Possibilità di marcatura su superfici ondulate grazie a 4 sensori di livello che ne misurano l'irregolarità e che impediscono, fra l'altro, l'avvio della marcatura in caso di mancata presenza dell'oggetto.
- Funzione di simulazione lavoro con l'ausilio di un puntatore laser integrato che visualizza l'area di stampa, consentendo di evitare errori di posizionamento e/o programmazione.
- Programmazione da PC tramite porta USB, con software (incluso) semplice ma evoluto per la programmazione completa di testi lineari, obliqui, circolari, numeri seriali e loghi (DXF, PLT, JPG, BMP).
Opzionalmente, in modo autonomo (senza PC) anche da apposito Tablet
- Funzione "Template" che riporta a monitor il disegno dell'oggetto per l'inserimento facilitato dei dati variabili
- Dimensioni max. per targhette ed oggetti : fino a 190 (X) x 104(Y) x 30 (Z) mm *
- Area di marcatura max: 130(X) x 100(Y) x 30(Z) mm.
- Fiancata sinistra aperta per oggetti più lunghi *
- * Chiedere per estensioni e limitazioni
- Profondità di incisione regolabile
- Risoluzione: 0,005 mm (X,Y)/ 0,00125 mm (Z)
- Rumorosità <69 dB(A)
- Ingombro macchina: 288x355x303mm;
- Peso: 24,6 Kg
- Tensione: 100 – 240 V, 50 – 60 Hz



VILLA L. & FIGLIO Srl Via Piave, 27 – 20016 Pero (MI)

Tel. +39 02 6599562 Fax. +39 02 6590889

e-mail: info@villamark.it web: www.villamark.it