

## MarkMate Touch

La prima macchina da banco al mondo a micropunti con un controllore 4000 integrato.

Il touchscreen da 5.7" user-friendly, montato sulla testata di marcatura stessa fa sì che questa unità da banco non abbia bisogno di un controllore esterno collegato da un cavo.

La nostra intuitiva interfaccia touchscreen, che si è già dimostrata ampiamente all'altezza nella PortaDot 60-30 Touch, consente all'utente di creare velocemente, modificare e salvare i layouts di marcatura senza il bisogno di allontanarsi dalla macchina.

Una volta pronti a marcare un pezzo, il layout si carica all'istante e si esegue immediatamente tramite il touchscreen, o il pulsante start/stop posto a fianco dello schermo.



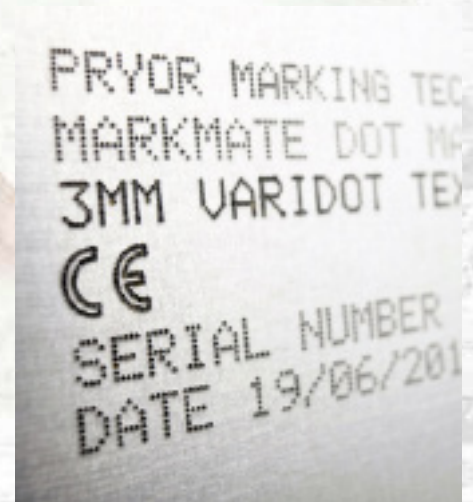
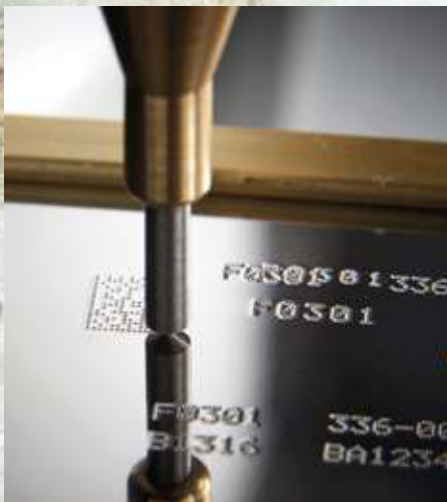


# MarkMate Touch

Fino a 4000 Layout memorizzabili

## Caratteristiche principali

- Interfaccia touch screen facile da usare e completamente programmabile
- Area di marcatura: 100mm x 75mm
- Formati marcatura: 5 x 7 / 7 x 9, Varidot
- Asse z regolato manualmente per la regolazione per diverse altezze delle parti
- Adatto per la produzione di marchi di identificazione loghi o codici a barre 2d



## // Technical Specification

### Features

Finestra di marcatura da 100 mm x 75 mm

Altezza massima della parte 220 mm

Interfaccia touch screen completamente programmabile

Peso della macchina: 22Kg

Adatto alla produzione di marchi identificativi, loghi o codici a barre 2D (Datamatrix e QR)

Massimo 15 caratteri per i codici a barre 2D

Può marcare in modo permanente la maggior parte dei materiali tecnici fino a una durezza massima di 62 Hrc

Dimensioni caratteri standard: 0,19 mm 59,9 mm con incrementi di 0,19 mm (font 5x7) o 0,25 mm (font 7x9)

Meccanismo di azionamento: asse XY con trasmissione a cinghia

Stili di output dot mark: 5x7, 7x9, Varidot, 2D Data Matrix, QR Code, HPGL, loghi BMP

Opzioni di connettività: USB A (unità flash USB, tastiera USB)

Modalità di marcatura e registrazione MS Excel (.csv).

Capacità di memoria programmi: fino a 9000 layout

Struttura delle cartelle per la memorizzazione dei layout, inclusa la ridenominazione delle cartelle

Sullo schermo contrassegna l'anteprima e le funzionalità di prova

100-240V AC

